

HANSUNG GAMING MONITOR

TFG27Q32PM1252Z 펌웨어 업데이트 (WinISP)

주의사항

본 업데이트는 PC를 통해 모니터의 펌웨어를 업데이트하는 정밀한 작업입니다.
시작 전 PC와 모니터의 전원 및 연결 상태가 안정적인지 확인하십시오.
반드시 제공된 파일을 사용하여 올바른 절차에 따라 진행하십시오.

1. 업데이트를 진행할 모니터는 DP케이블을 사용하여 단독으로 PC에 연결하십시오.
2. 펌웨어 파일을 변조하거나 제공되지 않은 임의의 파일을 사용하지 마십시오.
3. 업데이트가 시작되면 완료 메시지가 표시될 때까지 PC나 모니터를 조작하지 마십시오.
4. 본 업데이트 적용 후 이전 버전으로의 롤백이 지원되지 않습니다.
5. 펌웨어 구조가 변경되어 색온도 교정값이 유지되지 않으며, 최적화된 표준 색온도 값으로 대체 적용됩니다.

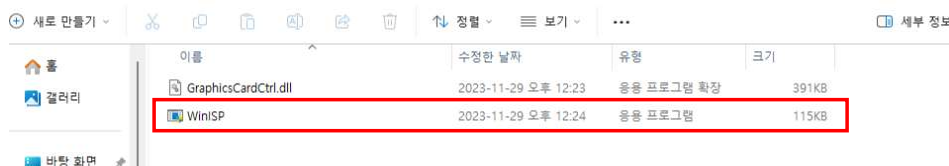
※ 올바르게 않은 펌웨어 사용 또는 업데이트가 도중에 임의로 중단될 경우
제품 고장의 원인이 되며, 이는 소비자 과실로 분류되어 유상 수리로 진행될 수 있습니다.

펌웨어 업데이트 방법

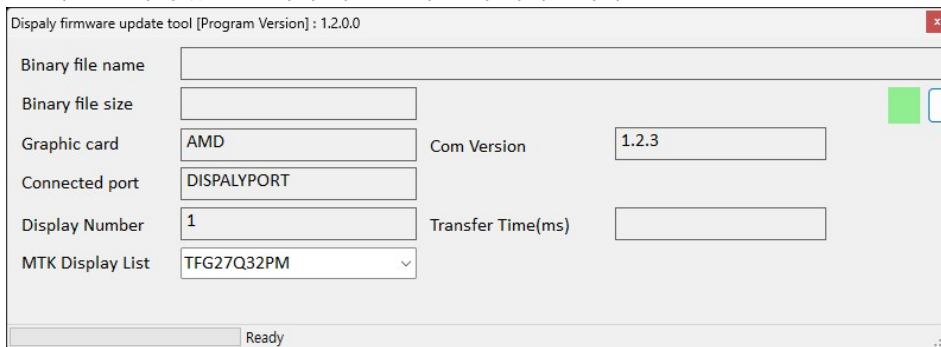
1. 안정적인 업데이트 진행을 위해, PC 설정에서 절전모드 설정들을 '안 함'으로 설정해 주십시오.
Windows11 PC에서 절전모드 설정 진입 경로는 다음과 같습니다.
- 설정 > 시스템 > 전원 > 화면, 절전모드, 최대 절전 모드 시간 제한



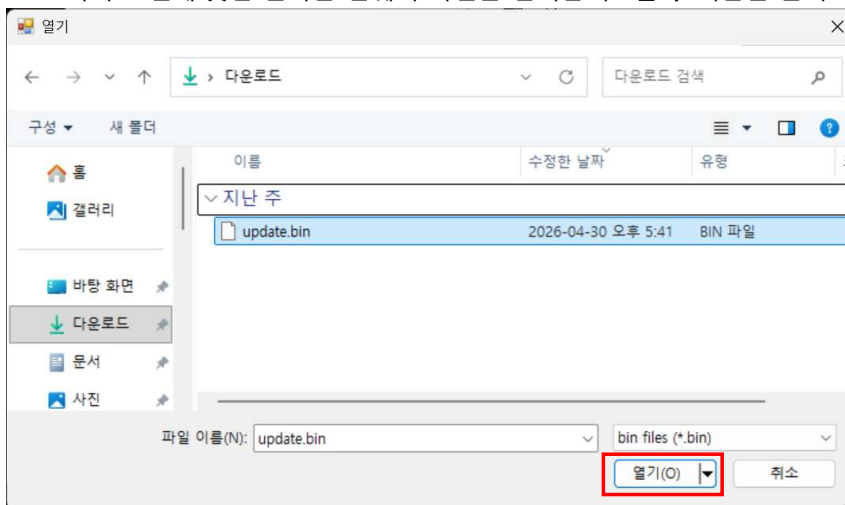
2. 다운로드한 파일 중, 'WinISPTool_v1.2.0.0' 폴더로 이동하여 '**WinISP.exe**' 파일을 실행하십시오.
모니터를 인식하는 과정에서 화면이 잠시 깜빡이며, 이후 모니터 OSD 조작이 제한됩니다.



3. 프로그램이 실행되면 아래와 같은 창이 나타나며, 키보드의 **Tab** 키를 한 번 누른 뒤, **Enter** 키를 누르십시오.
곧바로 숨겨져 있던 펌웨어 파일 선택 창이 나타납니다.

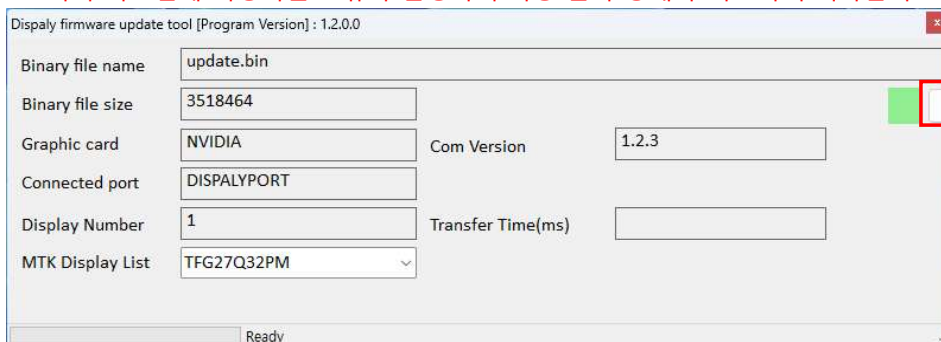


4. 모니터 모델에 맞는 올바른 펌웨어 파일을 선택한 후 '**열기**' 버튼을 클릭하십시오.



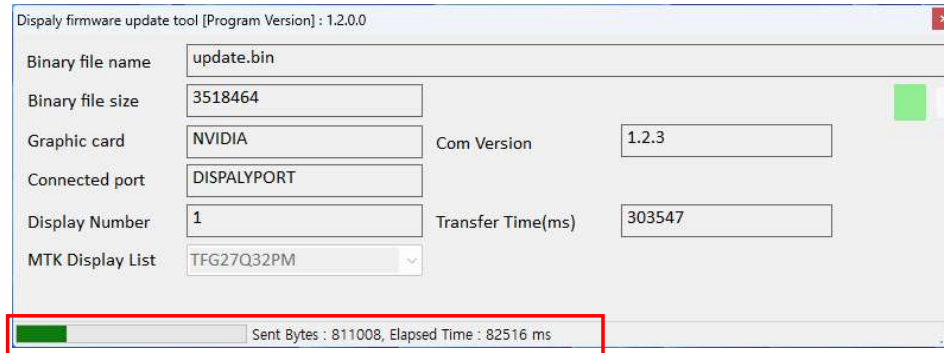
5. 펌웨어 파일이 불러와지면 초록색 상자 우측의 버튼을 마우스로 클릭하여 업데이트를 시작하십시오.

***시작된 업데이트는 결코 중단할 수 없으며, 전원 차단 등으로 강제로 중단될 경우
모니터 시스템에 치명적인 오류가 발생하여 사용 불가 상태가 되오니 주의하십시오.**



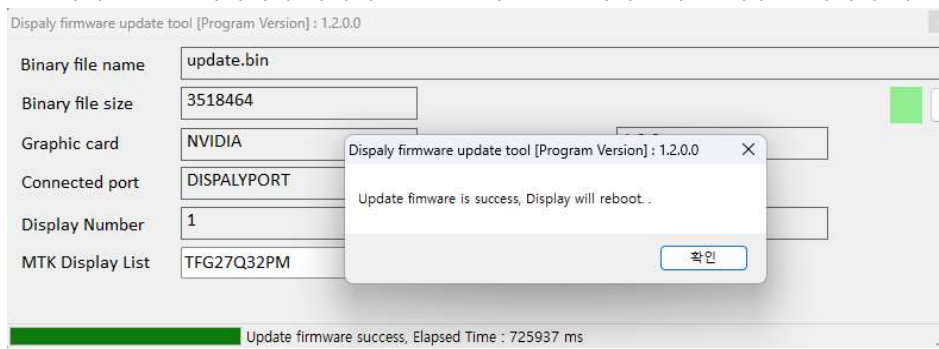
6. 업데이트 진행 상황은 프로그램 하단의 녹색 게이지를 통해 확인할 수 있습니다.

*펌웨어 업데이트 진행 중 모니터가 간헐적으로 깜빡일 수 있습니다.



7. 업데이트는 완료까지 수 분이 소요되며, 소요 시간은 사용자의 PC 환경에 따라 상이합니다.

업데이트 완료 메시지가 나타나면 '확인' 버튼을 클릭하십시오. 이후 모니터가 자동으로 재부팅 됩니다.



8. 모니터의 OSD를 실행하면 업데이트된 OSD를 확인할 수 있으며,
사용 전 전체 설정 초기화를 실행하십시오.

메뉴설정 → 전체 설정 초기화 → 네



9. 모니터의 펌웨어 업데이트가 모두 완료되었습니다.